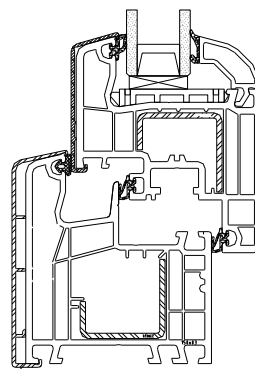
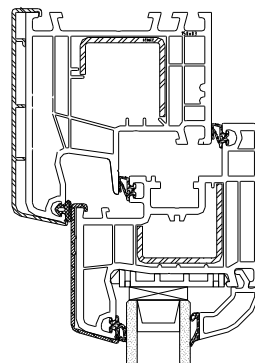


## SCHEDA TECNICA PVC 5sTw



|                         |                            |
|-------------------------|----------------------------|
| <b>Valore Vetro:</b>    | Ug 0,7 W/m <sup>2</sup> K  |
| <b>Valore telaio:</b>   | Uf 1,2 W/m <sup>2</sup> K  |
| <b>Valore finestra:</b> | Uw 0,97 W/m <sup>2</sup> K |
| <b>Valore Psi:</b>      | 0,04 W/m <sup>2</sup> K    |

### Caratterstiche:

|  |                               |
|--|-------------------------------|
| - Permeabilità all'aria:                       | DIN EN 12207 fino a classe 4  |
| - Tenuta all'acqua battente:                   | DIN EN 12208 fino a classe 9A |
| - Tenuta al vento:                             | DIN EN 12210 fino a classe 5C |
| - Isolamento acustico con vetro 2x4mm o 3x4mm: | 33 dB                         |

### Materiali:

- Vetro isolante
- PVC, ISO 1163 PVC-U, EDLP, 082-50-T28

### Peculiarità:

- Con l'uso di vetri fonoisolanti si possono raggiungere valori pari a Rwp von 45 dB (Rwr=Rwp - 2dB).

#### Nordfenster KG/SAS

MwSt./P.Iva 01449070216  
Zollstraße/Via Dogana 3  
39010 Nals/Nalles (BZ) Italia

T +39 0471 934 526  
F +39 0471 915 902  
info@nordfenster.it

