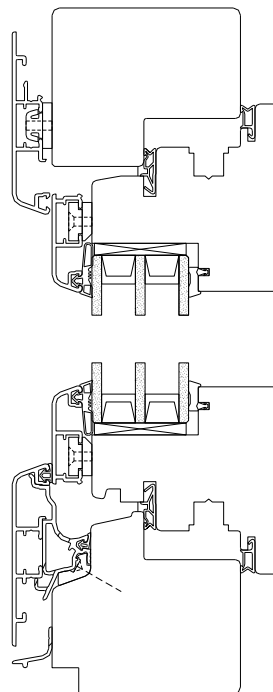


## SCHEMA TECNICA HA78



<b>Valore vetro:</b>	Ug 0,6 W/m <sup>2</sup> K
<b>Valore telaio:</b>	Uf 1,1 W/m <sup>2</sup> K
<b>Valore finestra:</b>	Uw 0,79 W/m <sup>2</sup> K
<b>Valore Psi:</b>	0,032 W/m <sup>2</sup> K
<b>Valore di trasmittanza:</b>	51% W/m <sup>2</sup> K

### Valori di sistema:

- Resistenza al vento:
- Resistenza all'acqua battente:
- Permeabilità all'aria:
- Capacità portante dei dispositivi di sicurezza
- Isolamento acustico aereo:
- Coefficiente termico:
- Assenza di sostanze pericolose

EN 12210 fino a classe C3/B3  
EN 12208 fino a classe 9A  
EN 12207 fino a classe 4

Valore fino a Rw 42dB  
fino a Uw 0,79 W/m<sup>2</sup>K

### Ferramenta standard:

- Roto NT E5/Rieder
- Peso massimo per anta 150 kg

### Ferramenta opzionale:

- Cerniere a scomparsa
- Tilt-First
- RC2
- Ferramenta Scorrevole a ribalta
- Elementi a chiusura a libro
- Scorrevoli alzanti

Nordfenster KG/SAS

MwSt./P.Iva 01449070216  
Zollstraße/Via Dogana 3  
39010 Nals/Nalles (BZ) Italia

T +39 0471 934 526  
F +39 0471 915 902  
info@nordfenster.it

